

Technicien(ne), Assistant ingénieur, Ingénieur d'étude  
Biologie cellulaire/moléculaire  
1 poste à pourvoir immédiatement  
Equipe Fabrice Laval - CRCL

L'équipe "reprogrammation, cellules souches et oncogénèse recherche un personnel de recherche (CDD 1 an renouvelable). L'équipe est composée de 10 personnes et étudie principalement les effets de la reprogrammation cellulaire *in vitro* et *in vivo* (Huyghe A. et al., Nature Cell Biology 2022) (<https://www.crcl.fr/en/citi-department/reprogramming-stem-cells-and-oncogenesis/>).

Le candidat intégrera un environnement scientifique dynamique et stimulant au centre de recherche en cancérologie de Lyon (CRCL) et aura accès à un panel de plateformes de haut niveau technologique.

#### Descriptif de l'emploi:

Le candidat mettra en œuvre des expériences de biologie cellulaire sur lignées établies et sur organoïdes pulmonaires. Il réalisera également des analyses moléculaires.

#### Activités:

- Réaliser des expériences *in vitro* sur cultures de lignées cellulaires établies
- Contribuer à la culture et à la caractérisation moléculaire d'organoïdes pulmonaires
- Participer à l'organisation et à la gestion du laboratoire

#### Connaissances et savoir-faire:

- Maîtriser les techniques classiques de culture cellulaire et le travail en conditions stériles
- Maîtriser les techniques de base de biologie moléculaire (WB, QRTPCR)

#### Aptitudes:

- Sens de l'organisation, rigueur, autonomie
- Capacité à anticiper les tâches et les problèmes
- Bon relationnel, capacités à communiquer

#### Formations obligatoires:

- Bac+3 à bac+5

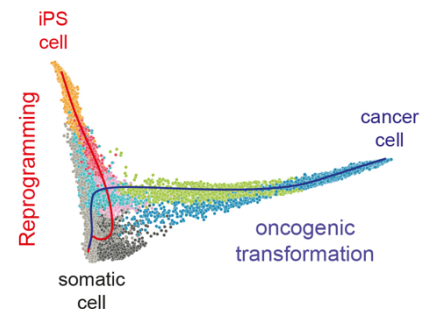
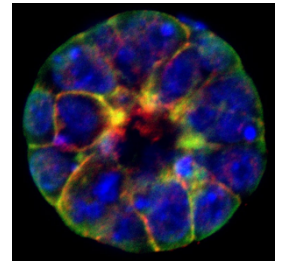
#### Expérience souhaitée:

- 1 an minimum

#### Salaire:

- Modulable selon années d'expérience et formation

Envoyer CV et lettre de motivation à Fabrice LAVIAL :  
[Fabrice.lavial@lyon.unicancer.fr](mailto:Fabrice.lavial@lyon.unicancer.fr)



**CRCL** CENTRE DE RECHERCHE EN CANCÉROLOGIE DE LYON