

Technicien(ne), Assistant ingénieur, Ingénieur d'étude
Expérimentation animale
1 poste à pourvoir immédiatement
Equipe Fabrice Laval - CRCL

L'équipe "reprogrammation, cellules souches et oncogénèse recherche un personnel de recherche (CDD 1 an renouvelable). L'équipe est composée de 10 personnes et étudie principalement les effets de la reprogrammation cellulaire *in vitro* et *in vivo* (Huyghe A. et al., Nature Cell Biology 2022) (<https://www.crcl.fr/en/citi-department/reprogramming-stem-cells-and-oncogenesis/>).

Le candidat intégrera un environnement scientifique dynamique et stimulant au centre de recherche en cancérologie de Lyon (CRCL) et aura accès à un panel de plateformes de haut niveau technologique.

Descriptif de l'emploi:

Le candidat mettra en œuvre des expériences *in vivo* sur différents modèles murins génétiquement modifiés.

Activités:

- Assurer la réalisation et le suivi des expérimentations *in vivo* conformément aux protocoles établis
- Manipuler et suivre l'état sanitaire des animaux
- Réaliser des analyses histologiques et de biologie moléculaire sur les organes prélevés
- Participer à l'organisation et à la gestion du laboratoire

Connaissances et savoir-faire:

- Maîtriser les gestes techniques *in vivo* (anesthésie, chirurgie, prélèvements d'organes)

Aptitudes:

- Sens de l'organisation, rigueur, autonomie
- Capacité à anticiper les tâches et les problèmes
- Bon relationnel, capacités à communiquer

Formations obligatoires:

- Bac+3 à bac+5
- Expérimentation animale niveau 2

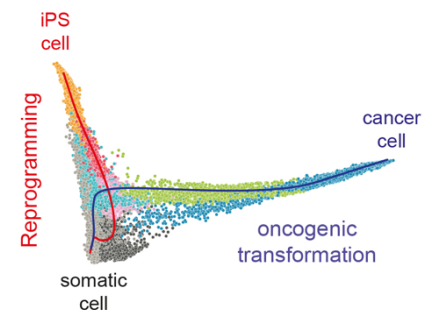
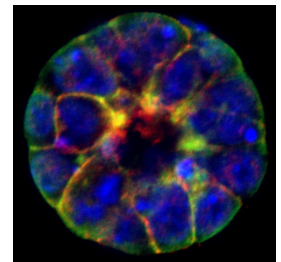
Expérience souhaitée:

- 1 an minimum

Salaire:

- Modulable selon années d'expérience et formation

Envoyer CV et lettre de motivation à Fabrice LAVIAL :
Fabrice.lavial@lyon.unicancer.fr



CRCL CENTRE DE RECHERCHE EN CANCÉROLOGIE DE LYON