

Ingénieur-e d'étude H/F

Plateforme de Génomique des Cancers du CRCL

Informations Générales

Poste	Corps : IE	Emploi-type : a2a42
Durée	CDD ...18 mois	Date de prise de fonction envisagée : Septembre 2024
Temps de travail	Temps plein	

Description du poste

A propos de l'équipe South-ROCK est un centre d'excellence inter-régional de recherche sur les cancers de l'enfant, qui réunit 3 centres hospitaliers (HCL, CLB et AP-HM) et 10 structures de recherche. Il a un objectif : structurer la recherche pour permettre de mieux prévenir et soigner les enfants et les jeunes atteints de cancer.

Missions et activités principales Sous la supervision du responsable Single Cell de la PGC (Plateforme de Génomique des Cancers), vous réaliserez des expériences de transcriptomique en cellule unique et de transcriptomique spatiale, principalement pour les projets South-ROCK. Vous participerez également au développement et à l'optimisation de nouveaux protocoles de préparation des échantillons, et serez impliqué dans l'analyse fondamentale des résultats et interagirez avec la plateforme de bioinformatique du CRCL.

Vos missions principales seront les suivantes :

- Réaliser des expériences de séquençage en Single Cell (3', 5', multiomique, sur échantillons frais ou fixés,...)
- Réaliser des expériences de transcriptomique spatiale (visium)
- Réaliser des séquençages (Novaseq 6000)
- Réaliser des projets depuis la préparation des échantillons jusqu'à l'analyse de base
- Assurer la gestion logistique quotidienne de la plateforme
- Assurer le respect des bonnes pratiques de laboratoire et des règles d'hygiène et de sécurité.

Compétences spécifiques au poste

- Bases de la biologie moléculaire et du séquençage génomique et transcriptomique
- Notions de transcriptomique en cellule unique et spatiale
- Notions de biologie du cancer et d'immunologie

Aptitudes

- Très bon sens de l'organisation et du service
- Capacité à travailler en équipe au sein d'une plateforme
- Autonomie
- Capacité à communiquer et à travailler en collaboration
- Capacité à faire respecter les procédures
- Capacité à s'adapter aux horaires de la plateforme et contribuer à la continuité du service de la plateforme

Niveau de diplôme et formation(s)

- Master en biologie moléculaire / physiologie / biologie du cancer / biologie moléculaire
- + Maîtrise de l'anglais requis

Expérience(s) souhaité(s)

- + Expérience en transcriptomique en cellule unique et spatiale appréciée
- + Expérience dans un centre de recherche ou une équipe de recherche souhaitée

Modalités de candidature

Date limite de candidature

Avril 2024

Contact

Envoyer CV et lettre de motivation à Cyril.degletagne@lyon.unicancer.fr

Structure d'accueil

A propos du CRCL

Le Centre de Recherche en Cancérologie de Lyon (CRCL, direction P Mehlen, www.crcl.fr) est une unité de recherche labélisée par l'Inserm, le CNRS, l'Université Claude Bernard Lyon 1 et le Centre Léon Bérard. Composé de 25 équipes et 13 plateformes technologiques, son activité est dédiée à l'étude de la biologie des cancers.

Directeur

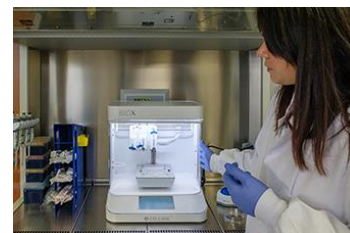
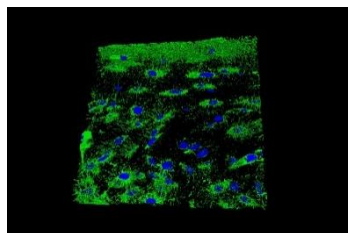
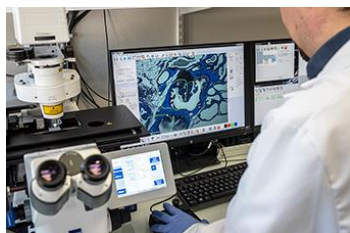
Dr Patrick MEHLEN

Adresse

CRCL - Centre Léon Bérard - 28 rue Laennec - 69373 Lyon cedex 08

Pour en savoir +

www.crcl.fr



© Photos : Franck Chapolard / Romain Etienne_Item